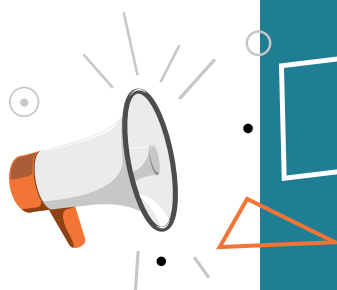


Auxiliaire de puériculture (H/F)

Adjoint Technique / Catégorie C

Auxiliaire de puériculture / Catégorie B



La Ville recrute

Rejoignez-nous !



Descriptif du poste

Au sein du service Petite Enfance, sous l'autorité de la Directrice du Multi Accueil au sein de la Petite Enfance de la Direction Générale Adjointe de la Vie Locale et des Solidarités, vous aurez en charge l'accueil des enfants et des parents, l'organisation des activités qui contribuent au développement de l'enfant dans le cadre du projet éducatif du service.

VOS MISSIONS SONT LES SUIVANTES :

- Accueil des enfants, des parents ou substituts parentaux,
- Création et mise en oeuvre des conditions nécessaires au bien-être des enfants,
- Aide à l'enfant dans l'acquisition de l'autonomie et de la socialisation,
- Élaboration et mise en oeuvre des projets d'activités des enfants,
- Aide aux repas, accompagnement au sommeil, soins,
- Mise en oeuvre des règles de sécurité et d'hygiène,
- Aménagement de l'espace,
- Transmission d'informations,
- Participation à l'élaboration du projet d'établissement,
- Prise en charge d'enfants handicapés,
- Participation à l'accueil et la formation des stagiaires,
- Travail en équipe pluridisciplinaire,
- Entretien de l'environnement, nettoyage et désinfection des espaces de vie de l'enfant et du matériel,

Profil du candidat

- Qualités relationnelles avec les parents, les différents membres de l'équipe et le personnel intervenant (psychologue, psychomotricien, médecin..),
- Techniques d'écoute, d'accueil et de communication,
- Capacité d'observation et d'organisation,
- Connaissance du développement de l'enfant de 0 à 3 ans,
- Connaissance et mise en oeuvre des règles d'hygiène,
- Participation à l'élaboration du projet pédagogique et à sa mise en oeuvre,

Conditions spécifiques du poste :

- Polyvalence en fonction de la nécessité de service
- Horaires avec amplitude variable en fonction des obligations du service public (7h15-19h)

Avantages

- Rémunération statutaire
- Régime Indemnitare (RIFSEEP)
- Prime avantages acquis
- Comité National d'Action Sociale (CNAS)
- Amicale du personnel
- Temps de travail : 39h/hebdomadaires
- Congés annuels : 25 jours
- RTT : 23 jours

Conditions de recrutement

- > Le poste est à pourvoir dès que possible
- > Recrutement par voie statutaire (mutation / détachement) ou contractuelle (CDD renouvelable).
- > Type d'emploi : permanent
- > Temps de travail : temps complet ou non complet



Info Ville

Deuil-La Barre

Population : 22 336 habitants

Région : Île-de-France

Département : Val d'Oise (95)

12 mn
de Paris
en train

30 mn
de Roissy

3 gares
SNCF

15 km
de Paris

Adressez votre candidature
(lettre manuscrite, C.V.) à :

Madame le Maire de Deuil-La Barre
Hôtel de Ville
36, rue Charles de Gaulle
95170 DEUIL-LA BARRE

ou par courriel :
recrutement@deuillabarre.fr

Infos : 01 34 28 65 53 / 65 49

Ville située au Nord-Ouest de Paris, entre Seine et Forêt de Montmorency, à moins de 15 km du cœur de la capitale et à 12 minutes de la Gare du Nord (Ligne H), Deuil-La Barre bénéficie d'une position géographique privilégiée.

Proche des principaux pôles touristiques du département, voisine d'Enghien-les-Bains et de Montmorency, Deuil-La Barre est une **ville dynamique et attractive** où il fait bon vivre, ce grâce à une vie associative portée par plus d'une centaine d'associations, à ses commerces et à un cadre de vie calme et verdoyant.

Labellisée « **Ville Active et Sportive** » depuis 2018 et « **Terre de Jeux** » pour les JO 2024, Deuil-La Barre a également été sélectionnée, en raison de ses nombreux et modernes équipements sportifs, parmi la liste officielle des Centres de Préparation aux Jeux.

Territoire de santé, la Ville est dotée d'un « Pôle Information Prévention Santé » (PIPS) et s'est engagée activement dans une démarche « Sport-Santé & Bien-être ». **Ville inclusive**, Deuil-La Barre porte de fortes ambitions en matière de Cohésion sociale (Centre Social L'Odysée créé en juillet 2021 qui sera doté d'un nouvel équipement en 2024), de **culture** (Conservatoire, Médiathèque, structure dédiée aux nouvelles technologies, école d'arts plastiques) et d'**évènementiel**. En matière de **sécurité**, Deuil-La Barre dispose depuis 2022 d'une structure unique en France, regroupant commissariat de Police Nationale et poste de Police Municipale (20 agents communaux) et d'un réseau de vidéoprotection. « **Ville Fleurie** » récompensée de 2 fleurs depuis 2007, la Ville favorise les **mobilités douces**, notamment par le développement de sa « **Coulée Verte** » traversant la commune du Nord au Sud avec, pour objectif final, de relier la forêt de Montmorency aux rives de la Seine à Epinay-sur-Seine.

Ville de **Deuil-La Barre**

