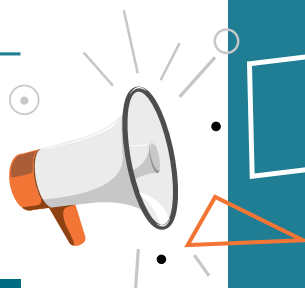


# Éducateur sportif (H/F) Activités Inisports et Multisports

## Éducateur des Activités Physiques et Sportives / Catégorie B



La Ville recrute

Rejoignez-nous !



### Descriptif du poste

Au sein du service Jeunesse et Sport de la Direction Générale Adjointe de la Vie Locale et des Solidarités, sous l'autorité du Coordinateur, vous aurez en charge la conception, l'animation et l'encadrement des activités physiques et sportives dans une ou plusieurs disciplines auprès d'un public diversifié, dans un environnement sécurisé.

### VOS MISSIONS SONT LES SUIVANTES :

#### Activités principales :

- Planification et organisation des projets de la collectivité et de l'école
- Animation d'un cycle d'activités périscolaires
- Organisation, encadrement des animations de la pause méridienne
- Application et contrôle des règles de sécurité dans les activités
- Construction du lien avec les acteurs éducatifs et les parents
- Évaluation des projets d'activités périscolaires

#### Activités complémentaires :

- Évaluation des projets

### Profil du candidat

- Sensibiliser aux différentes disciplines sportives
- Encadrer différentes disciplines physiques sportives
- Adapter son intervention en fonction des publics, des niveaux
- Mobiliser et coordonner les différents acteurs et moyens autour d'un projet sportif
- Appliquer et faire appliquer la réglementation
- Prendre des initiatives en cas d'urgence
- Pratiquer les gestes de premier secours
- Surveiller les pratiquants et le public
- Ponctualité
- Disponibilité
- Discrétion
- Aptitude physique
- Pédagogue
- Bon relationnel
- Tenue correcte
- Connaître les outils bureautique
- Techniques rédactionnelles (bilan, rapport d'activité)

### Conditions spécifiques d'exercice du poste :

- Matériel sportif
- Travail au sein d'équipement sportif
- Déplacements possibles dans le cadre de projets et de manifestations sportives
- Formation adaptées à la fonction

### Conditions de recrutement

> Le poste est à pourvoir dès que possible.  
Recrutement par voie contractuelle  
(CDD renouvelable)



## Info Ville

# Deuil-La Barre

Population : 22 336 habitants

Région : Île-de-France

Département : Val d'Oise (95)

12 mn  
de Paris  
en train

30 mn  
de Roissy

3 gares  
SNCF

15 km  
de Paris

Adressez votre candidature  
(lettre manuscrite, C.V.) à :

Madame le Maire de Deuil-La Barre  
Hôtel de Ville  
36, rue Charles de Gaulle  
95170 DEUIL-LA BARRE

ou par courriel :  
[recrutement@deuillabarre.fr](mailto:recrutement@deuillabarre.fr)

Infos : 01 34 28 65 53 / 65 49

**V**ille située au Nord-Ouest de Paris, entre Seine et Forêt de Montmorency, à moins de 15 km du cœur de la capitale et à 12 minutes de la Gare du Nord (Ligne H), Deuil-La Barre bénéficie d'une position géographique privilégiée.

Proche des principaux pôles touristiques du département, voisine d'Enghien-les-Bains et de Montmorency, Deuil-La Barre est une **ville dynamique et attractive** où il fait bon vivre, ce grâce à une vie associative portée par plus d'une centaine d'associations, à ses commerces et à un cadre de vie calme et verdoyant.

Labellisée « **Ville Active et Sportive** » depuis 2018 et « **Terre de Jeux** » pour les JO 2024, Deuil-La Barre a également été sélectionnée, en raison de ses nombreux et modernes équipements sportifs, parmi la liste officielle des Centres de Préparation aux Jeux.

**Territoire de santé**, la Ville est dotée d'un « Pôle Information Prévention Santé » (PIPS) et s'est engagée activement dans une démarche « Sport-Santé & Bien-être ». **Ville inclusive**, Deuil-La Barre porte de fortes ambitions en matière de Cohésion sociale (Centre Social L'Odysée créé en juillet 2021 qui sera doté d'un nouvel équipement en 2024), de **culture** (Conservatoire, Médiathèque, structure dédiée aux nouvelles technologies, école d'arts plastiques) et d'**évènementiel**. En matière de **sécurité**, Deuil-La Barre dispose depuis 2022 d'une structure unique en France, regroupant commissariat de Police Nationale et poste de Police Municipale (20 agents communaux) et d'un réseau de vidéoprotection. « **Ville Fleurie** » récompensée de 2 fleurs depuis 2007, la Ville favorise les **mobilités douces**, notamment par le développement de sa « **Coulée Verte** » traversant la commune du Nord au Sud avec, pour objectif final, de relier la forêt de Montmorency aux rives de la Seine à Epinay-sur-Seine.

Ville de **Deuil-La Barre**

