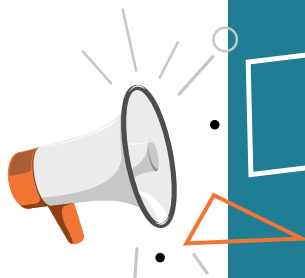


# Professeur de clarinette (H/F)



La Ville recrute

Rejoignez-nous !

Assistant d'enseignement artistique / Catégorie B



## Profil du candidat

- Solide maîtrise artistique et pédagogique de la discipline.
  - Connaissances pédagogiques et éducatives ; connaissance du développement de l'enfant (moteur, social, affectif).
  - Connaissance du cadre institutionnel (collectivité territoriale, milieu scolaire, fonctionnement d'un conservatoire).
  - Maîtrise de la méthodologie de projet (planification, mise en œuvre, évaluation).
  - Capacité à adapter son intervention selon les publics et les niveaux.
  - Qualités relationnelles, esprit d'équipe, sens pédagogique, ponctualité, disponibilité et discrétion.
  - Maîtrise des techniques rédactionnelles (bilans, rapports) et des outils bureautiques.
- Diplôme requis : Diplôme d'État (DE) de professeur de musique, spécialité clarinette, ou diplôme jugé équivalent ; à défaut, expérience professionnelle significative.

## Conditions spécifiques d'exercice du poste :

- Travail au sein du conservatoire.
- Horaires pouvant inclure soirées et week-ends (auditions, concerts).
- Formations adaptées à la fonction.

## Avantages

- Rémunération statutaire
- Régime Indemnitaire (RIFSEEP)
- Prime avantages acquis
- Comité National d'Action Sociale (CNAS)
- Amicale du personnel
- Congés annuels proratisés, en lien avec le calendrier scolaire (poste à temps non complet).

## Conditions de recrutement

- > Recrutement par voie statutaire (mutation/détachement) ou contractuelle (CDD renouvelable).
- > Type d'emploi : permanent
- > Temps de travail : temps non complet - 9h hebdomadaires (9 / 20e).
- > Prise de poste : rentrée scolaire 2026.

## Descriptif du poste

Au sein du Conservatoire Municipal Maurice Cornet de la Ville de Deuil-la Barre, sous l'autorité du Directeur de l'établissement, vous concevez, organisez et conduisez l'enseignement de la clarinette auprès de publics diversifiés (enfants, adolescents, adultes), dans le cadre du projet d'établissement et du schéma national d'orientation pédagogique. Vous participez pleinement à la vie artistique et pédagogique du conservatoire.

## VOS MISSIONS SONT LES SUIVANTES :

### > Activités Principales :

- Concevoir, organiser et conduire l'enseignement de la clarinette (cours individuels et collectifs, tous cycles).
- Assurer le suivi, l'évaluation et l'orientation des élèves (contrôle continu, examens, jurys).
- Animer et encadrer les pratiques collectives (ensembles, orchestres, musique de chambre).
- Participer aux auditions, concerts et projets artistiques de l'établissement.
- Construire le lien avec les familles et les acteurs éducatifs.
- Travailler en équipe pluridisciplinaire et participer aux réunions pédagogiques.
- Assurer le suivi administratif : renseigner les documents de suivi (présences, bilans, fiches pédagogiques).
- Promouvoir les valeurs éducatives et citoyennes portées par le service public de l'enseignement artistique.

### > Activités complémentaires :

- Participer aux projets transversaux de la collectivité (publics seniors, personnes en situation de handicap, petite enfance, parentalité, ados et préados).
- Évaluer les projets et proposer de nouvelles actions.
- Contribuer au développement des actions proposées par le conservatoire.



## Info Ville

# Deuil-La Barre

Population : 22 336 habitants

Région : Île-de-France

Département : Val d'Oise (95)

12 mn  
de Paris  
en train

30 mn  
de Roissy

3 gares  
SNCF

15 km  
de Paris

Adressez votre candidature  
(lettre manuscrite, C.V.) à :

**Madame le Maire de Deuil-La  
Barre**

**Hôtel de Ville**

**36, rue Charles de Gaulle  
95170 DEUIL-LA BARRE**

ou par courriel :

**[recrutement@deuilabarre.fr](mailto:recrutement@deuilabarre.fr)**

**Infos : 01 34 28 65 53 / 65 49**

Ville située au Nord-Ouest de Paris, entre Seine et Forêt de Montmorency, à moins de 15 km du cœur de la capitale et à 12 minutes de la Gare du Nord (Ligne H), Deuil-La Barre bénéficie d'une position géographique privilégiée.

Proche des principaux pôles touristiques du département, voisine d'Enghien-les-Bains et de Montmorency, Deuil-La Barre est une ville dynamique et attractive où il fait bon vivre, ce grâce à une vie associative portée par plus d'une centaine d'associations, à ses commerces et à un cadre de vie calme et verdoyant.

Dotée de nombreux et modernes équipements sportifs, labellisée « Ville Active et Sportive » depuis 2018 et « Terre de Jeux » pour les Jeux Olympiques de Paris, la Ville a accueilli le départ d'une étape du relais de la Flamme Olympique en juillet 2024. Développant des actions de sensibilisation au sport adapté et au handisport, à l'occasion notamment d'une grande manifestation « Handisport Découverte », organisée chaque année, la Ville a eu l'honneur d'être sélectionnée pour participer à la cérémonie de clôture des Jeux Paralympiques.

Territoire de santé, la Ville dispose d'un « Pôle Information Prévention Santé » (PIPS) et s'est engagée activement dans une démarche « Sport-Santé & Bien-être ». Ville inclusive, Deuil-La Barre porte de fortes ambitions en matière de Cohésion sociale (Centre Social L'Odysée créé en juillet 2021 qui intégrera prochainement un tout nouvel équipement dédié à la jeunesse et à la famille), de culture (Conservatoire, Médiathèque, Maison des Arts, structure dédiée aux nouvelles technologies), d'évènementiel et d'opérations immobilières adaptées. En matière de sécurité, Deuil-La Barre dispose depuis 2022 d'une structure unique en France, regroupant commissariat de Police Nationale et poste de Police Municipale (20 agents communaux), d'un réseau de vidéoprotection et de bornes d'appel d'urgence.

« Ville Fleurie » récompensée de 3 fleurs depuis 2022, la Ville favorise les mobilités douces, notamment par le développement de sa « Coulée Verte » traversant la commune du Nord au Sud avec, pour objectif final, de relier la forêt de Montmorency aux rives de la Seine.

Ville de **Deuil-La Barre**

